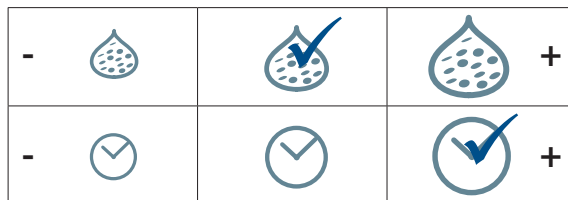


# EV225B, 2/2cestné elektromagnetické ventily, ovládané servopohonem



EV225B je 2/2cestný elektromagnetický ventil, ovládaný servopohonem, určený k použití v parních systémech.

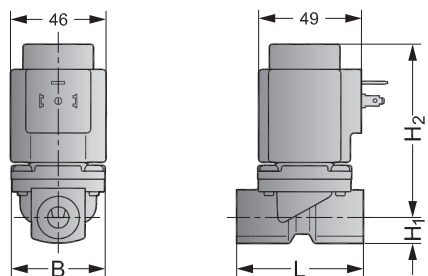
Jeho konstrukce vychází z konceptu membrány PTFE a zajišťuje velmi vysokou funkčnost i při použití s kontaminovanou párou.

Těleso ventilu je vyrobeno z mosazi odolné vůči odzinkování a sedla ventilu jsou vyrobena z nerezové oceli, což zajišťuje dlouhou životnost ventilu i při používání s agresivními parními médii.

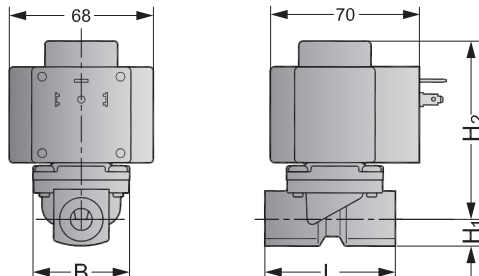
- 2/2cestný
- speciálně navržen pro parní systémy, 160 nebo 185 °C
- ovládaný servopohonem
- DN 6–DN 25
- teplota okolí: +40 °C
- G 1/4" až G 1"
- těleso ventilu z mosazi DZR
- NC (bez proudu zavřeno)
- ISO 228/1 nebo verze s certifikací UL s NPT pro Severní Ameriku (EVSIS/UL)

## Rozměry a hmotnost:

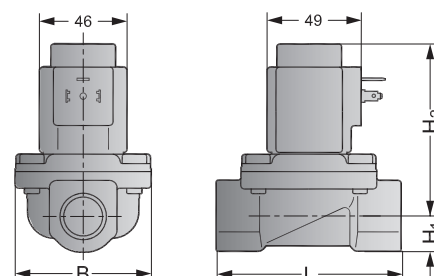
EV225B 6–10, cívka typu BQ a BB



EV225B 6–10, cívka typu BN



EV225B 15–25, cívka typu BQ a BB



Typ/světlost	L mm	B mm	H mm	H <sub>1</sub> mm	H <sub>2</sub> mm	Hmotnost s cívkou v kg, BQ/BB	Hmotnost s cívkou v kg, BN
EV225B 6	62	46	98	13	85	0.75	1.03
EV225B 10	62	46	98	13	85	0.72	1.00
EV225B 15	81	56	102	15	87	0.86	1.14
EV225B 20	98	72	110	18	92	1.40	1.68
EV225B 25	106	72	117	21	96	1.70	1.98

## EV225B, parní ventil, ovládaný servopohonem, s cívkou BQ a konektorem, mosaz DZR, NC



Typ	Připojení	Kv m <sup>3</sup> /h	Cívka BQ, 10 W, AC		24 V 50 Hz	110 V 60 Hz	230 V 50 Hz	220 V 60 Hz	Kódové číslo
			Max. teplota °C	Tlak bar					
EV225B 10	G 1/2	2.2	185	0.2 à 10	✓				<b>032U380416</b>
EV225B 15	G 1/2	3.0	185	0.2 à 10	✓				<b>032U380516</b>
EV225B 20	G 3/4	5.0	185	0.2 à 10	✓				<b>032U380616</b>
EV225B 25	G 1	6.0	185	0.2 à 10	✓				<b>032U380716</b>
EV225B 10	G 1/2	2.2	185	0.2 à 10		✓			<b>032U380420</b>
EV225B 15	G 1/2	3.0	185	0.2 à 10		✓			<b>032U380520</b>
EV225B 20	G 3/4	5.0	185	0.2 à 10		✓			<b>032U380620</b>
EV225B 25	G 1	6.0	185	0.2 à 10		✓			<b>032U380720</b>
EV225B 10	G 1/2	2.2	185	0.2 à 10			✓		<b>032U380431</b>
EV225B 15	G 1/2	3.0	185	0.2 à 10			✓		<b>032U380531</b>
EV225B 20	G 3/4	5.0	185	0.2 à 10			✓		<b>032U380631</b>
EV225B 25	G 1	6.0	185	0.2 à 10			✓		<b>032U380731</b>
EV225B 10	G 1/2	2.2	185	0.2 à 10				✓	<b>032U380429</b>
EV225B 15	G 1/2	3.0	185	0.2 à 10				✓	<b>032U380529</b>
EV225B 20	G 3/4	5.0	185	0.2 à 10				✓	<b>032U380629</b>
EV225B 25	G 1	6.0	185	0.2 à 10				✓	<b>032U380729</b>

## EV225B, parní ventil, ovládaný servopohonem, s cívkou BN a konektorem, mosaz DZR, NC



Typ	Připojení	Kv m <sup>3</sup> /h	Cívka BN, 20 W		24 V, DC	Kódové číslo
			Max. teplota °C	Tlak bar		
EV225B 10	G 1/2	2.2	160	0.2 à 5	✓	<b>032U380402</b>
EV225B 15	G 1/2	3.0	160	0.2 à 5	✓	<b>032U380502</b>
EV225B 20	G 3/4	5.0	160	0.2 à 5	✓	<b>032U380602</b>
EV225B 25	G 1	6.0	160	0.2 à 5	✓	<b>032U380702</b>

## EV225B, parní ventil, ovládaný servopohonem, mosaz DZR, těsnicí materiál PTFE, NC



Typ	Připojení	Kv m <sup>3</sup> /h	Cívka BQ, 10 W, AC		Cívka BN, 20 W, DC		Cívka BB, 10 W, AC		Cívka BB, 18 W, DC		Kódové číslo
			Max. teplota °C	Tlak bar	Max. teplota °C	Tlak bar	Max. teplota °C	Tlak bar	Max. teplota °C	Tlak bar	
EV225B 6	G 1/4	0.9	185	0.2 à 10	160	0.2 à 5	160	0.2 à 5	140	0.2 à 3.6	<b>032U3802</b>
EV225B 10	G 3/8	2.2	185	0.2 à 10	160	0.2 à 5	160	0.2 à 5	140	0.2 à 3.6	<b>032U3803</b>
EV225B 10	G 1/2	2.2	185	0.2 à 10	160	0.2 à 5	160	0.2 à 5	140	0.2 à 3.6	<b>032U3804</b>
EV225B 15	G 1/2	3.0	185	0.2 à 10	160	0.2 à 5	160	0.2 à 5	140	0.2 à 3.6	<b>032U3805</b>
EV225B 20	G 3/4	5.0	185	0.2 à 10	160	0.2 à 5	160	0.2 à 5	140	0.2 à 3.6	<b>032U3806</b>
EV225B 25	G 1	6.0	185	0.2 à 10	160	0.2 à 5	160	0.2 à 5	140	0.2 à 3.6	<b>032U3807</b>

## Cívky pro EV225B



Napětí		Frekvence Hz	Výkon, Watt			Cívka BQ, AC 10 bar, 185 °C IP65 nacvakávací	Cívka BN, DC 5 bar, 160 °C IP65 nacvakávací	Cívka BB, AC 5 bar, 160 °C IP65 nacvakávací	Cívka BB, DC 3,6 bar, 140 °C IP65 nacvakávací
V AC	V DC		BQ	BN	BB				
24		50	10		10	<b>018F4517</b>		<b>018F7358</b>	
24		60			10			<b>018F7365</b>	
115		50			10			<b>018F7361</b>	
110		60	10		10	<b>018F4519</b>		<b>018F7360</b>	
220		60	10			<b>018F4520</b>			
230		50	10		10	<b>018F4511</b>		<b>018F7351</b>	
230		60			10			<b>018F7363</b>	
240		50			10			<b>018F7352</b>	
380		50			10			<b>018F7353</b>	
	12				18				<b>018F7396</b>
	24			20	18		<b>018F6968</b>		<b>018F7397</b>

## Kabelový konektor s krytím IP65



Pro použití se všemi cívkami BB

**042N0156**

**042N0156**

**042N0156**

**042N0156**

## Sady náhradních dílů



Použití	Materiál těsnění	Objednáací číslo
EV225 6-10	PTFE	<b>032U3171</b>
EV225 15	PTFE	<b>032U3172</b>
EV225 20 -25	PTFE	<b>032U3173</b>

# Kapacitní diagram pro EV225B

Příklad, pára:

Kapacita pro EV225 10 BD; vstupní tlak ( $p_1$ ) 6 bar (absolutní); diferenční tlak 1 bar:

Cca. 100 kg/h / 80 kW

